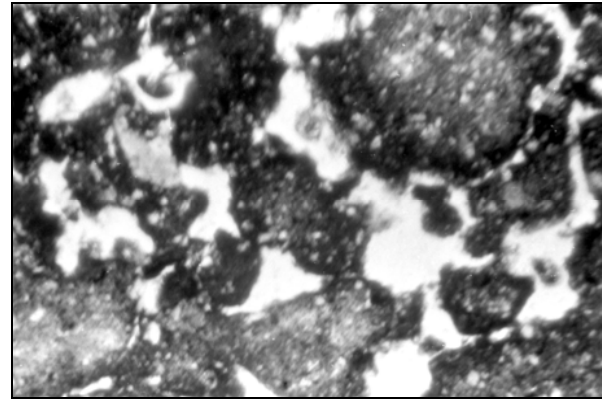
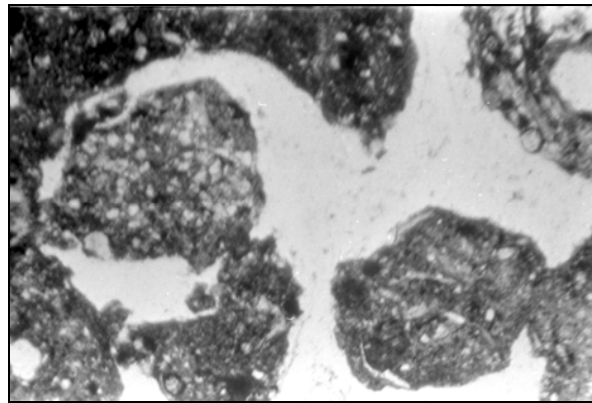


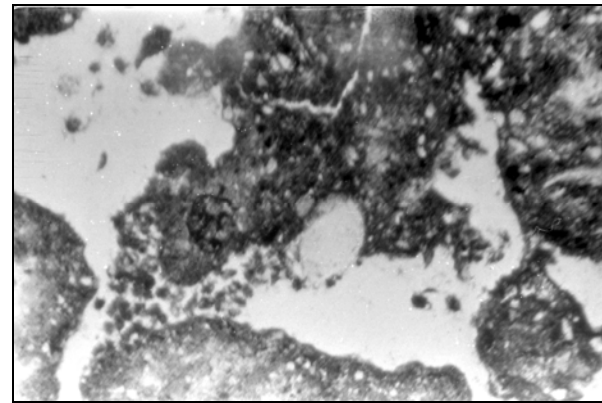
a



б



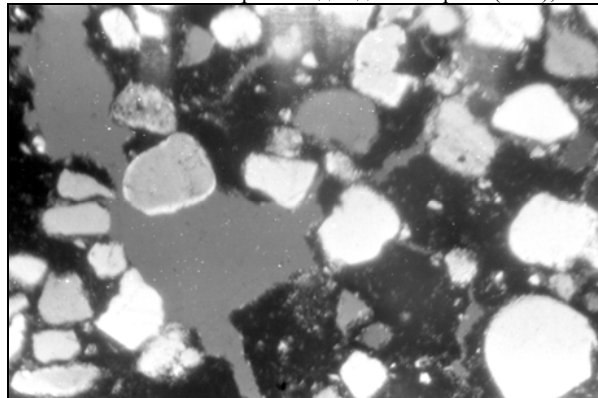
в



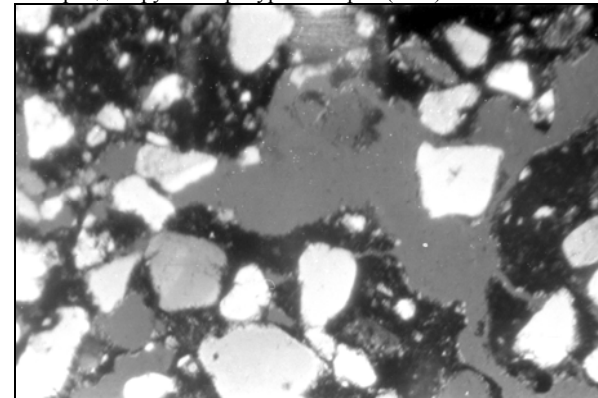
г

Рис. 1. Микростроение гумусовых суглинистых горизонтов H_1 и H_2 пойменной лугово-лесной почвы Самары Днепровской (ПП 209-В):
a – микрizona агрегированного сложения, элементарное микростроение плазменно-пылеватое ($\times 60$);
б – губчатое микросложение, почвенный материал пропитан тонкодисперсным органическим веществом ($\times 60$);

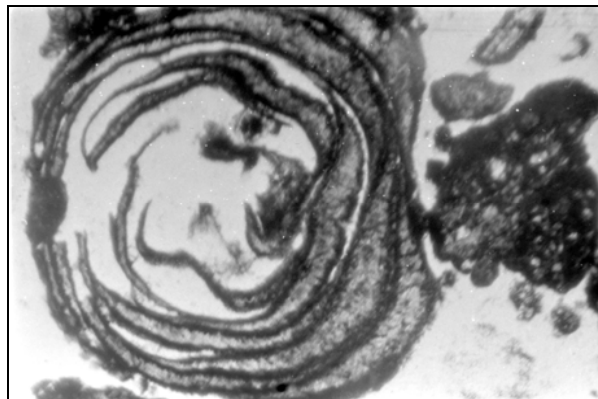
в – копролиты дождевых червей ($\times 60$); *г* – выбросы энхитреид в крупных фигурных порах ($\times 60$)



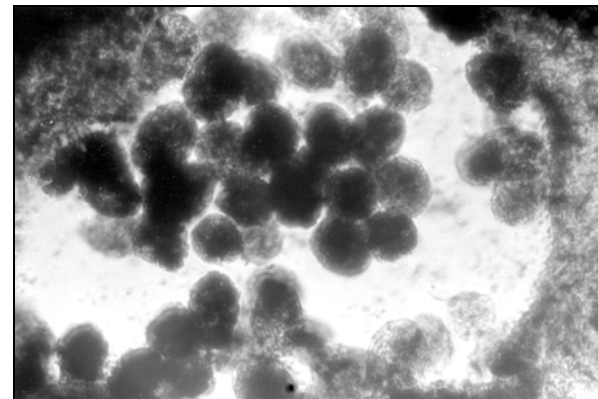
а



б



в



г

Рис. 2. Микростроение переходных супесчаных горизонтов НР и Рн пойменной лугово-лесной почвы Самары Днепровской (ПП 209-В):
а-б – плазменно-пылевато-песчаное элементарное микростроение, система трещин, фигурных пор и пор упаковки песчаных зерен (николи +, $\times 60$);
в – свежие и сильноразложившиеся растительные остатки ($\times 60$); *г* – выбросы клещей в растительном остатке ($\times 120$)